

## ООО "МД системы безопасности"

Юридический адрес: 123298, Москва г, Маршала Бирюзова ул, дом № 1  
ОГРН: 5137746138789



# ПРЕДВАРИТЕЛЬНОЕ КОММЕРЧЕСКОЕ ПРЕДЛОЖЕНИЕ

на установку систем "шлагбаум во дворе" и услуги диспетчеризации

Составлено без выезда специалиста.

**Адрес:**

Бескудниковский бульвар, 38к1  
Бескудниковский бульвар, 40к3  
Бескудниковский бульвар, 40к2  
Бескудниковский бульвар, 40к1  
Дмитровское шоссе, 94к1  
Бескудниковский проезд, 2к2

**Заказчик:**

Тел.

Эл. Почта:

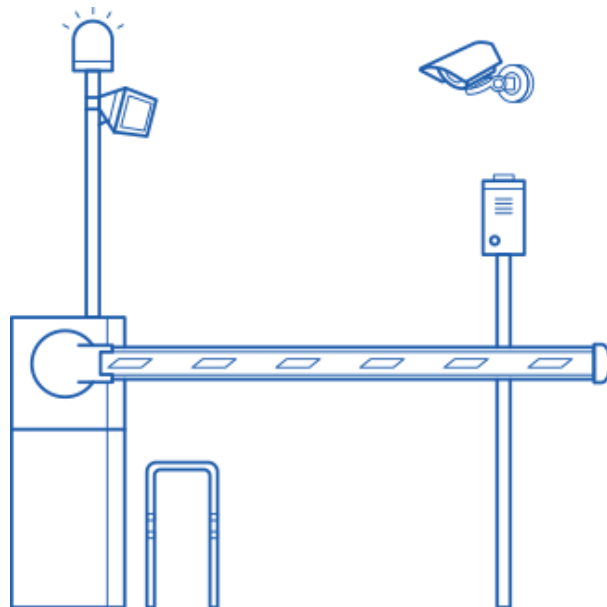
**Подготовил:**

Ведущий специалист по работе с клиентами

Вартик Тимур

тел.: 8-903-613-73-98

эл. почта : [timur@mdsec.ru](mailto:timur@mdsec.ru)



[www.mdsec.ru](http://www.mdsec.ru)



**В соответствии с Вашим запросом предлагаем установить систему «шлагбаум во дворе» в нижеуказанной комплектации:**

- Шлагбаум антивандальный откатной в кол-ве – 5 шт.;
- Комплект диспетчеризации MDDS с IP камерой - в кол-ве 5 шт.
- Система управления шлагбаумом с телефона - 5 шт.;
- «Личный кабинет», т.е. удалённый просмотр событий и видео, редактирование списка пользователей и получение статистики – 1 комп.
- Система автоматического освещения площадки перед шлагбаумом в кол-ве - 5 шт.;
- Комплект сетевого оборудования проводного Internet на 4 подключения;
- Кабельная линия связи 375 м.
- Защита тумбы шлагбаума и столбика с фотоэлементом – 5 компл.
- Дополнительно: система считывания RFID-меток – 5 комп.



**С условиями нашего коммерческого предложения и СКИДКАМИ вы можете ознакомиться в СПЕЦИФИКАЦИИ и ПРИЛОЖЕНИИ.**



## Почему нужно работать именно с нами?

1. **Компания “МД системы безопасности”** — это компания полного цикла с многолетним опытом работы (с 1995 года). Наша компания оказывает полный спектр услуг по установке шлагбаумов, начиная с согласования и заканчивая техническим обслуживанием. Компания имеет свой собственный техническо-монтажный отдел, свою диспетчерскую службу MDDS, а также свой сервисный отдел. Мы гарантируем качественное выполнение работ на всех стадиях реализации шлагбаумов.
2. **Многофункциональное мобильное приложение** позволяет управлять шлагбаумами, просматривать видео с камер видеонаблюдения у точек проезда в реальном времени, оформлять гостевые пропуска онлайн, а также в любой момент времени поможет связаться с оператором. Также в ближайшее время появится возможность оплачивать услуги компании индивидуально каждым пользователем через приложение. (подробнее в Приложении №1)
3. **Техническое обслуживание по тарифу «все включено»**. И это не просто страховка на случай вандальных действий, а полноценный сервис, который гарантирует непрерывную работу систем без дополнительных оплат и хлопот с Вашей стороны. (подробнее в Приложении №3)
4. **Контроль доступа** – мы используем профессиональное оборудование производства IronLogic которое устанавливается на объекте, а не в «облаке»: GSM считыватель, конвертер и контроллер с подключением к личному кабинету. Также наша система обладает гибкостью в комплектации, что позволяет оснащать и до оснащать систему управлением шлагбаума с помощью RFID-меток дальней идентификации, брелоков и пластиковых карточек “скупой ходит дважды”.
5. **Личный кабинет** - функциональный личный кабинет GuardSaas, позволяющий не только редактировать списки, т.е. удалять и добавлять пользователей, но и просматривать, анализировать статистику по проездам с привязкой к пользователям и видео фиксацией событий в виде 15 секундных видеороликов. (подробнее в Приложении №2)
6. **Сетевое оборудование** – мы используем профессиональное оборудование Mikrotik которое помогает обеспечить качественное и защищенное интернет-соединение и удаленную перезагрузку IP оборудования.
7. Также в нашем решении мы используем **коммутационно-диагностические модули MDDS** нашего производства, которые повышают качество коммутационных соединений и снижают вероятность повреждений оборудования в будущем.
8. **Ограждение** - в нашем решении учтены все Ваши пожелания по установке доп. ограждений.
9. **Проводка** – в нашем решении кабельная трасса просчитана с запасом и не увеличится в процессе монтажа. Проводка прокладывается цельными проводами без использования скрытых скруток, что в последствии полностью исключает риск окисления проводов и короткого замыкания.
10. **Индивидуальный подход** - наша компания готова предоставить решение на основе технического задания от Заказчика.



## Спецификация на установку системы «шлагбаум во дворе»

№№ п./п.	Наименование	Ед./изм.	Цена руб.	Кол- во	Сумма руб.
<b>Раздел 1. Оборудование и материалы</b>					
<b>1.1. Оборудование</b>					
<b>Шлагбаумы</b>					
1	Антивандалный шлагбаум откатной (проезд до 5м) со стрелоприемником	шт.	54590,00	5	272950,00
2	Привод для откатных ворот RB600BDKCE (фотоэлементы, лампа)	шт.	36300,00	5	181500,00
3	Бетонное основание для откатного шлагбаума	шт.	6490,00	5	32450,00
					<b>486 900,00</b>
<b>Диспетчеризация MDDS</b>					
4	Прибор переговорный антивандалный SLX-AD	шт.	6050,00	5	30250,00
5	IP видеочамера DH-IPC-HFW2231TP-ZS	шт.	15510,00	5	77550,00
6	Сетевой маршрутизатор (роутер) Mikrotik hap	шт.	8635,00	5	43175,00
7	Шкаф телекоммуникационный P-7 со стойкой 19"	шт.	6215,00	5	31075,00
8	Прожектор Онлайн 71 657	шт.	495,00	5	2475,00
9	Датчик освещенности фотоэлемент 6А	шт.	330,00	5	1650,00
10	Реле электромагнитное РК-1Р 24	шт.	1210,00	5	6050,00
11	Столб для видеочамеры с прожектором (оцинкованный d=76мм, высота 4,500мм)	шт.	5500,00	5	27500,00
12	Столб для вызывной панели (50x50x2000мм окрашенный с заглушкой)	шт.	3905,00	5	19525,00
					<b>239 250,00</b>
<b>Контроль доступа</b>					
13	Контроллер Z-5R NET 8000	шт.	3751,00	5	18755,00
14	Конвертер Z397 WEB	шт.	5390,00	5	26950,00
15	Считыватель SIM-Reader	шт.	19690,00	5	98450,00
					<b>144 155,00</b>
<b>Прочее оборудование и материалы</b>					
<b>Источники питания и диагностические модули MDDS</b>					
16	Блок питания MDR-40-12 12В,3А 40Вт	шт.	1815,00	5	9075,00
17	Коммутационно-диагностический модуль в шлагбаум	шт.	0,00	5	0,00
18	Коммутационный модуль двойной в шкаф	шт.	0,00	5	0,00
19	Инжектор питания POE NBLP-151	шт.	715,00	5	3575,00
					<b>12 650,00</b>
<b>Оборудование для подключения к электро-щитовой</b>					
20	Розетка тройная наружная	шт.	330,00	10	3300,00
21	Автоматический выключатель 20А, 1п, С20 IEK	шт.	220,00	5	1100,00
22	Выключатель автоматический 10А С 4,5кА 1Р однополюсный ВА47-29 IEK (MVA20-1-010-С)	шт.	165,00	5	825,00
23	Выключатель автоматический TDM АВДТ 63 С10 30мА SQ0202-0001	шт.	1210,00	5	6050,00
24	Коробка ответвительная 120x80x50	шт.	165,00	10	1650,00
					<b>12 925,00</b>
<b>Итого по разделу 1.1:</b>					<b>895 880,00</b>
<b>1.2. Материалы</b>					
<b>Кабельные и расходные материалы</b>					
25	Труба гофрированная ПНД уличная d32	м	33,04	75	2478,00

26	Труба ПНД гладкая d32	м	35,40	125	4425,00
29	Кабель витая пара U/UTP Cat5e 4x2x0,52 PVC/PE	м	54,28	500	27140,00
28	Кабель ВВГ 3*2,5	м	103,84	150	15576,00
29	Кабель ПВС 3*1,5	м	77,88	250	19470,00
30	Провод полевой П-274	м	29,50	50	1475,00
31	Разъём RJ-45 Hyperline	шт.	21,24	20	424,80
<b>Итого по разделу 1.2:</b>					<b>70 988,80</b>
<b>Всего по 1 разделу :</b>					<b>966 868,80</b>
<b>Раздел 2. Монтажные работы</b>					
<b>2.1. Монтаж основного оборудования</b>					
32	Монтаж автоматических преграждающих устройств	компл.	19550,00	5	97750,00
33	Монтаж оборудования диспетчеризации	компл.	13915,00	5	69575,00
34	Монтаж источников питания	компл.	575,00	5	2875,00
35	Монтаж оборудования подключения к электро-щитовой	компл.	2875,00	5	14375,00
36	Монтаж оборудования контроля доступа	компл.	5750,00	5	28750,00
<b>Итого по разделу 2.1:</b>					<b>213 325,00</b>
<b>2.2. Подключение и настройка оборудования</b>					
37	Подключение оборудования	компл.	3750,00	5	18750,00
38	Настройка оборудования	компл.	6500,00	5	32500,00
<b>Итого по разделу 2.2:</b>					<b>51 250,00</b>
<b>2.3. Монтаж кабельной проводки</b>					
39	Прокладка кабеля в штробе	м	760,00	25	19000,00
40	Прокладка кабеля в земле	м	475,00	100	47500,00
41	Прокладка кабеля по подвалу	м	380,00	125	47500,00
42	Прокладка кабеля от щитовой к шкафу	м	285,00	125	35625,00
<b>Итого по разделу 2.3:</b>					<b>149 625,00</b>
<b>Итого по 2 разделу:</b>					<b>414 200,00</b>
<b>Всего по 1 и 2 разделу:</b>					<b>1 381 068,80</b>
<b>ИТОГО по всем разделам при сервисе "эконом"</b>					<b>1 130 251,30</b>
<b>ИТОГО по всем разделам при сервисе "стандарт"</b>					<b>1 130 251,30</b>
<b>ИТОГО по всем разделам при сервисе "все включено"</b>					<b>1 130 251,30</b>
<b>ИТОГО с плательщика (при 250 плательщиках)</b>					<b>4 522 руб.</b>

\*- при заключении договора на сервисное обслуживание "Эконом", оборудование контроля доступа предоставляется **во временное пользование** на время действия договора, а также Ваша скидка на монтаж основного оборудования составит **50%**.

\*\* - при заключении договора на сервисное обслуживание "Стандарт", оборудование контроля доступа предоставляется **во временное пользование** на время действия договора, а также Ваша скидка на монтаж основного оборудования составит **50%**.

\*\*\*- при заключении договора на сервисное обслуживание "Все включено", оборудование контроля доступа предоставляется **во временное пользование** на время действия договора. Ограждение и его монтаж будет для Вас сделан **БЕСПЛАТНО** (необходимость установки определяется тех. специалистом при установке шлагбаума) + скидка на монтаж основного оборудования составит **50%**.

**Скидка предоставляется по договору диспетчеризации и сервисного обслуживания в виде обслуживания за счёт нашей компании. Расчёт происходит из суммы скидки делённой на сумму ежемесячной стоимости сервисного обслуживания.**

## Система считывания RFID меток .

Раздел 3. Доп. оборудование					
Индукционная петля					
1	NICE LP22 индукционный датчик	шт.	23920,00	5	119600,00
2	Провод полевой П-274 (необходимо 30м на 1 проезд)	м	29,50	300	8850,00
					<b>128450,00</b>
Контроль доступа					
3	Контроллер сетевой Iron Logic Z-5R NET 8000	шт.	3780,00	5	18900,00
4	Считыватель ST-LR320	шт.	48000,00	5	240000,00
5	Карта дальней идентификации	шт.	200,00	0	0,00
					<b>258900,00</b>
Монтаж доп. оборудования					
6	Монтаж дополнительного оборудования	шт.	12750,00	5	63750,00
<b>Итого по разделу</b>					<b>63 750,00</b>
<b>Итого по 3 разделу:</b>					<b>451 100,00</b>

## Стоимость диспетчеризации и обслуживания.

Стоимость Диспетчеризации двора.				
п/п	Наименование	Стоимость в месяц.	Кол-во.	Итого.
1.	Интернет (МГТС)	2 000 Р	4	8 000 Р
2.	Диспетчеризация двора «MDDS расширенная 1010»	40 400 Р	1	40 400 Р
Итого к оплате за диспетчерское обслуживание в месяц.			<b>48 400,00</b>	
Стоимость сервисного обслуживания систем <u>на выбор</u> .				
п/п	Наименование систем	Стоимость в месяц за единицу	Кол-во шлагбаумов	Итого.
3.	Сервис «эконом»	2 700 Р	5	13 500 Р
4.	Сервис «стандарт»	5 200 Р	5	26 000 Р
5.	Сервис «все включено»	9 750 Р	5	48 750 Р
6.	Сервис «все включено» с системой считывания меток	12 250 Р	5	61 250 Р
Итого к оплате за сервисное обслуживание в месяц.			<b>48 750,00</b>	
Стоимость личного кабинета.				
п/п	Наименование систем	Стоимость в месяц.	Кол-во	Итого.
7.	Использование облачного сервиса "Личный кабинет 2000"	2 250 Р	1	2 250 Р
Итого к оплате за облачный сервис в месяц.			<b>2 250,00</b>	
<b>Итого с плательщика в месяц (при 250 плательщиках)</b>			<b>398 руб.</b>	
<b>Итого к оплате обслуживание в месяц.</b>			<b>99 400,00</b>	

**ВАЖНО !!!** Особенностью нашего предложения, кроме технически надежного решения по доступной цене, является сервис "все включено". И это не просто страховка на случай вандальных действий, а полноценный сервис, который гарантирует непрерывную работу систем без дополнительных оплат с Вашей стороны».

\*- условия сервисного обслуживания и диспетчеризации указаны в приложении №1.



## Способы и варианты оплаты установки и обслуживания системы.

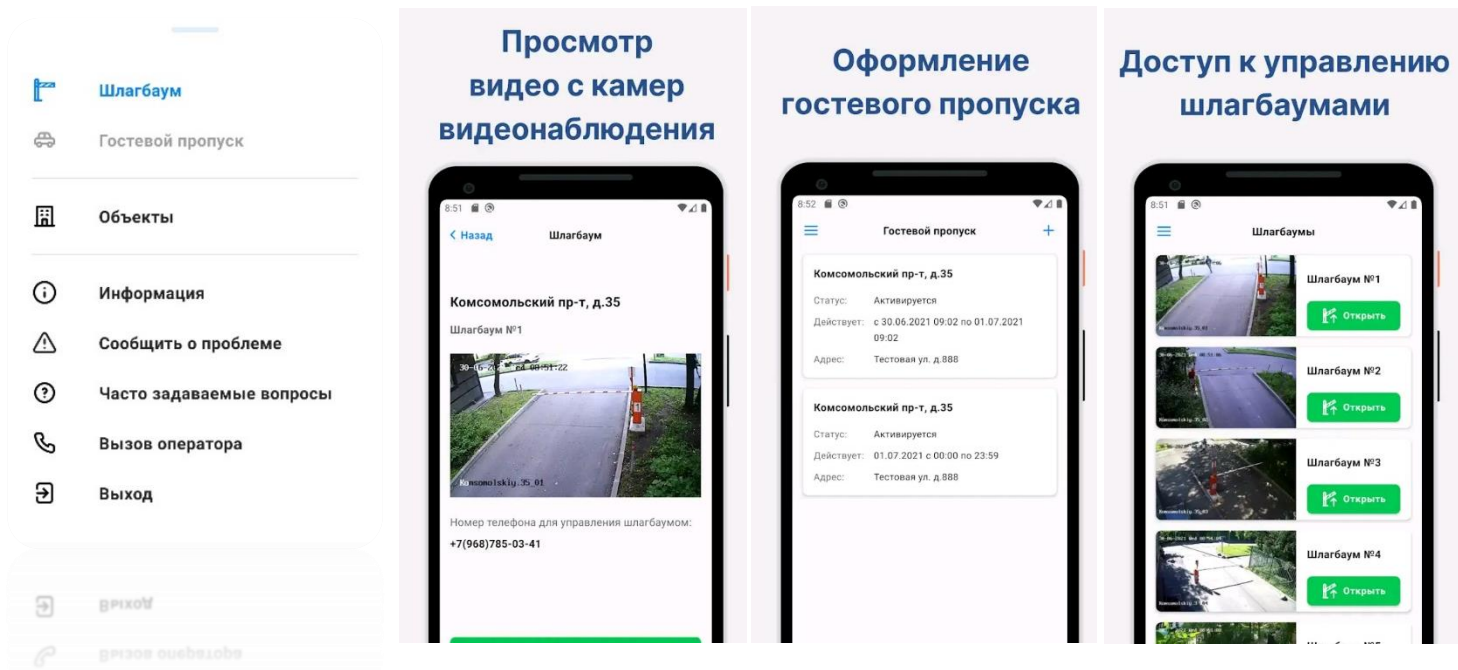
п/п	Варианты	Услуга	
		Установка	Обслуживание
1	Самостоятельный сбор средств	<p>Заклучение двухстороннего* договора с ответственным лицом, выбранным на ОСС. Самостоятельный сбор средств ответственным лицом, оплата производится по выставляемому счету.</p> <p><i>*- возможно заключение 3-х стороннего договора при участии УК в перечислении субсидии.</i></p>	<p>Заклучение двухстороннего договора с ответственным лицом, выбранным на ОСС. Самостоятельный сбор средств ответственным лицом, оплата производится по выставляемому счету.</p> <p>Оплата производится за квартал/полугодие/год. <i>При заклучении договора на сервис "все включено" оплата производится минимум за полгода.</i></p>
2	Оплата услуг через ЕПД (ЕРЦ)*	<p>Заклучение двухстороннего* договора с ответственным лицом, выбранным на ОСС. Самостоятельный сбор средств ответственным лицом, оплата производится по выставляемому счету.</p> <p><i>*- возможно заключение 3-х стороннего договора при участии УК в перечислении субсидии.</i></p>	<p>При необходимости оплату услуг диспетчеризации и сервисного обслуживания можно сделать через ЕПД (единый платежный документ по оплате коммунальных услуг). Для этого необходимо провести общее собрание собственников и принять соответствующее решение. Плательщиками будут только те собственники, которые дают на это свое согласие.</p> <p>При переводе оплаты через ЕПД <b>стоимость услуг увеличивается примерно на 20 %</b> в связи с необходимостью дополнительной работы с МФЦ и возможными неплательщиками. Оплата производится ежемесячно.</p> <p><b>ВАЖНО:</b> в связи с длительностью согласования включения платежа в ЕПД <i>внутри МФЦ( срок до 3х месяцев), необходимо оплатить первый период обслуживания (квартал/пол года) единым платежом по счету.</i></p>
3	Заклучение индивидуальных договоров*	<p>Заклучение двухстороннего договора с ответственным лицом, выбранным на ОСС. На основании данного договора, заклучаются договора с Плательщиками (жильцами-участниками финансирования). Стоимость монтажа делится на количество участников финансирования. Оплата производится по платежной квитанции, прикладываемой к договору с Плательщиком.</p> <p><i>Стоимость услуги оформления договора и дальнейшего его сопровождения составляет 525 руб. единовременно с Плательщика.</i></p>	<p>Заклучение двухстороннего договора с ответственным лицом, выбранным на ОСС. На основании данного договора, заклучаются договора с Плательщиками (жильцами-участниками финансирования). Стоимость обслуживания делится на количество участников финансирования. Оплата производится за год обслуживания по платежной квитанции, прикладываемой к договору с Плательщиком.</p>
4	Оплата через мобильное приложение "MD паркинг"*	<b>В БЛИЖАЙШЕЕ ВРЕМЯ, СЛЕДИТЕ ЗА ОБНОВЛЕНИЯМИ!</b>	

\*-услуга доступна только при заклучении договора на сервисное обслуживание по системе "все включено"

## Мобильное приложение MD паркинг.



Мобильное приложение позволяет управлять шлагбаумами, просматривать видео с камер видеонаблюдения у точек проезда, оформлять гостевые пропуска онлайн, а также в любой момент времени поможет связаться с оператором.



Приложение доступно в магазинах приложений на платформах:



С уважением,  
Специалист по работе с клиентами  
Варгик Тимур  
тел.:8-903-613-73-98

## Личный кабинет MDDS на базе Guard SaaS. для администрирования проездов во двор МКД.



### Основные преимущества личного кабинета:

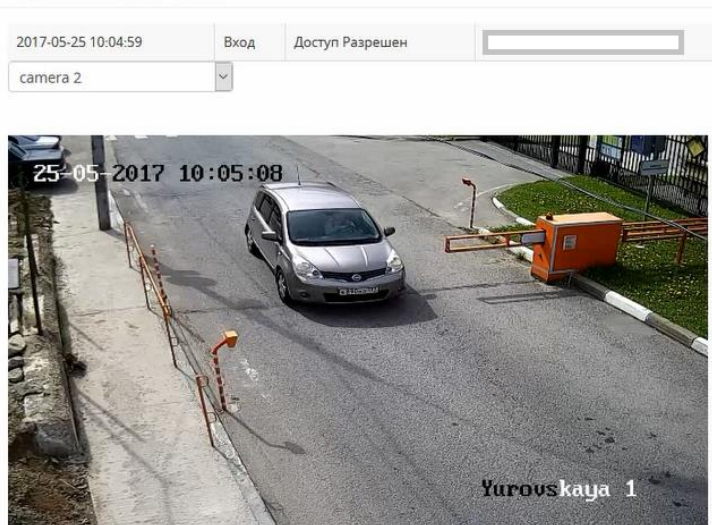
- Возможность входа в личный кабинет с любого устройства с наличием интернет браузера.
- Наличие полной отчетности по проездам при открытии телефоном, брелоком, картой, картой меткой: Дата, время открытия, номер телефона (брелока/карты/ карты метки), номер квартиры, ФИО пользователя.
- Видеофиксация 20 секундным видеороликом каждого проезда, осуществляемого пользователем.  
(возможно расширение длительности роликов опционально)
- Срок хранения видеороликов 1 месяц.
- Возможность в любое время самостоятельно добавлять и удалять, а также блокировать пользователей (номера телефонов/брелоков/карт/карт меток)
- Возможность задать на каждого пользователя или группу пользователей ограничения в виде:
  - 1) Временного промежутка (напр. Запрет на въезд /выезд с 19.00 до 06.00)
  - 2) Количество проездов (напр. 20 проездов на 30 дней)
- Возможность добавления неограниченного количества пользователей.
- Возможность разграничения личного кабинета по степени доступа (напр. старший по дому может редактировать пользователей по всему дому, а старший по подъезду только своего подъезда.)
- Возможность фиксации в личном кабинете проездов по вызывной панели (опционально по требованию)
- Простой и понятный интерфейс.

P.S. Guard SaaS, в первую очередь это полноценный облачный СКУД, с размещением контроллеров на объекте, разработанный для управления доступом и контролем рабочего времени сотрудников. В связи с этим в личном кабинете фигурируют разделы **Сотрудники, Отделы, Должность, Объекты, Карты**. Для администрирования систем контроля и ограничения доступа во дворах МКД вышеуказанные разделы следует понимать, как:

1. Сотрудники – Жители
2. Отделы – Группы жителей или собственников нежилых помещений, для которых может быть установлен индивидуальный регламент пользования.
3. Объекты – Место установки ограждающего устройства (например, у 1-го подъезда или у дома 21)
4. Должность – Не обязательное поле дополнительной информации, например, № подъезда, или № машины, что также удобно в некоторых случаях.
5. Карты – Идентификатор пользователя, т.е. номер телефона/брелок/карта и т.д., которым открывается ограждающее устройство (шлагбаум/ворота)

Для более детального ознакомления доступен тестовый личный кабинет по ссылке <https://app.guardsaas.com/login> (логин **support@guardsaas.com**, пароль **demouser**), а также по запросу можем предоставить подробные инструкции.

#### Просмотр видео



На картинке отображен фрагмент просмотра видеоролика в личном кабинете. Также в личном кабинете предусмотрена функция увеличения картинки.



Тарифы и условия диспетчеризации:

**«MDDS стандарт 1010»**

Организация пропуски спецтранспорта, коммунальной и уборочной техники, аварийных служб (до 1010 кв.)  
SIM карты и телефонный трафик (для работы GSM устройств).  
Видеоархив сроком 7 суток на сервере компании.

**«MDDS расширенный 1010»**

Гостевой въезд, до 1010 квартир во дворе (Пропуск автомобилей по предварительным заявкам от жителей).  
Организация пропуски спецтранспорта, коммунальной и уборочной техники, аварийных служб.  
SIM карты и телефонный трафик (для работы GSM устройств).  
Видеоархив сроком 7 суток на сервере компании.

Тарифы и условия сервисного обслуживания:

**Сервис «эконом».**

Сервис оборудования диспетчеризации.  
Ежедневное выполнение заявок.  
Ежегодные профилактические работы.  
**Срок выполнение заявок: в течение 72 ч.**  
Оборудование за счёт ЗАКАЗЧИКА, в т.ч. и вандальные действия.

**Сервис «стандарт».**

Сервис всего оборудования.  
Ежедневное выполнение заявок  
Ежеквартальные профилактические работы.  
**Срок выполнение заявок: в течение 24 ч.**  
Оборудование за счёт ЗАКАЗЧИКА, в т.ч. и вандальные действия.

**Сервис «все включено».\***

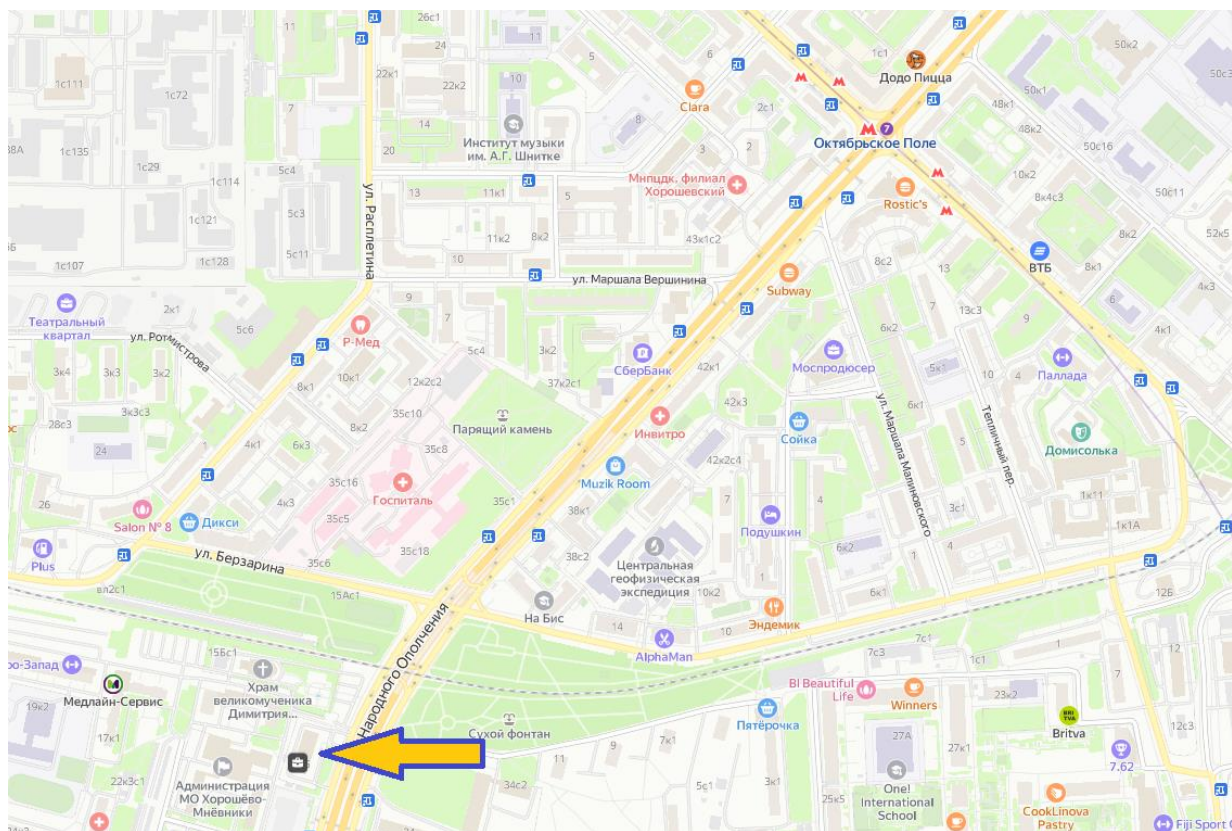
Сервис всего оборудования.  
Ежедневное выполнение заявок  
Ежеквартальные профилактические работы.  
**Срок выполнение заявок: в течение 24 ч.**  
Оборудование за счёт Исполнителя в т.ч. и вандальные действия.

*\*«Обратите внимание, что это не страховка на случай вандальных действий, а полноценный сервис, который гарантирует непрерывную работу систем без дополнительных оплат с Вашей стороны».*

С уважением,  
Специалист по работе с клиентами  
Вартик Тимур  
тел.:8-903-613-73-98



**Мы находимся по адресу:**  
123154, г. Москва, ул. Народного ополчения, дом 33 Б.  
Пропуск на территорию осуществляется по пропускам, просьба заранее  
сообщать о своем визите.



### **Контакты:**

Тел: [+7 495-280-72-81](tel:+74952807281)  
[+7 499-943-02-96](tel:+74999430296)  
[+7 499-198-42-34](tel:+74991984234)

Сайт: [www.mdsec.ru](http://www.mdsec.ru)  
E-mail: [zayavka@mdsec.ru](mailto:zayavka@mdsec.ru)



**Будем рады видеть Вас!**